

Ideal para las soldaduras de :
 → Aluminio
 → Acero
 → Acero

TIG AC : 10A ▷ 200A
 TIG DC : 5A ▷ 160A
 MMA : 10A ▷ 160A



Refrigeración líquida (opción)
 400W - ref. 041271

INTERFAZ

De tecnología INVERTER, el TIG 200 AC/DC HF FV está controlado por micro-procesador gracias a un panel de mando digital.

5 Memorias : Para salvaguardar los programas elegidos.

TIG 200

✓ Cebadura :



Adjust Ideal Position

- 2 posibilidades : HF sin contacto o LIFT con contacto
- Automatismo integrado : «Adjust Ideal Position»

El sistema le ayuda a colocar el electrodo antes de la subida de corriente. Una intensidad muy baja está producida, actuando como un « haz luminoso ». (Disponible en 4T y 4Tlog)

✓ 3 gestiones del gatillo :

- 2 Tiempos
- 4 Tiempos
- 4 Tiempos «LOG» : en cualquier momento gracias a una impulsión sobre el gatillo, el operador pasa entre 2 corrientes de soldadura (corriente caliente et corriente fría).

✓ Detección automática de la antorcha :

Con posibilidad de conectar una antorcha simple o con doble botón, Con o sin potenciómetro integrado.

✓ 3 procesos AC/DC:

- **TIG :** Reglajes comunes AC y DC: pre-gas / subida de la corriente / intensidad (1 o 2 intensidades posibles en modo 4Tlog) / post-gas / desvanecimiento. Reglajes específicos AC:
 - Balanza (20 hasta 60 %) decajado / penetración
 - Frecuencia para focalizar el arco con precisión (20 hasta 200 Hz)
 -> manual o automático (función AC Easy)
- **TIG Pulsado :**
 - **Modo Easy Pulse:** el operador define su corriente media de soldadura. El aparato genera automáticamente la frecuencia, el corriente caliente y el corriente fría.
 - **Modo normal:** el operador arregla su corriente caliente y su corriente fría así que la frecuencia.
- **TIG SPOT :** Permite preparar las piezas con soldadura discontinua.

✓ Enchufe delantera :

Para conectar un mando a pedal (ref.045682) o un mando a distancia manual (ref.045675).



Entregado con accesorios – ref.011618 :

- antorcha TIG SR26DB (4m)
- caja de consumibles
- pinza de masa (2m / ø25mm²)
- porta electrodo (2m / ø25mm²)

Existe en versión sin accesorios

– ref.011625



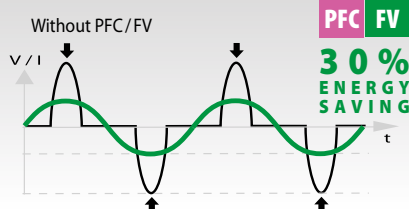
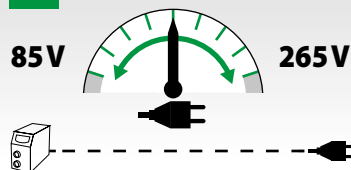
MMA

- Suelda con gran facilidad todos los electrodos de acero, inox, hierro colado, rutilos o básicos.
- Además del Anti-Sticking, este equipo le propone un Hot Start y un Arc Force regulables.

ALIMENTACION HIGH-TECH

PFC POWER FACTOR CORRECTION

FV FLEXIBLE VOLTAGE



De última generación, el TIG 200 AC/DC dispone de un PFC de gran envergadura, lo que le convierte en FLEXIBLE VOLTAGE (85-265V).

Gracias a esta tecnología, funciona con una simple toma de tierra 230V-13A o 110V 20A aún en uso intensivo y con alargador de obras (100m).

50/60hz	-AM-	I ₂			EN60974-1 (40°C)		U ₀	cm/kg	Protected & compatible POWER GENERATOR (+/- 15%)	
		TIG AC	TIG DC	MMA	I _A (60%)	X% (I ₂ max)				
230V 1~	13A	10-200A	5-160A	10-160A	95A	13%	70V	35/50	20x39x36 / 19	6 kW 7.5 kVA
110V 1~	20A	10-160A	5-160A	10-160A	90A	30%				